

杭州富利登塑胶制品有限公司

HANZGHOU FREETRON INDUSTRIAL CO.,LTD





Factory 1 - 富利登

- 成立于2000年
- 18,990.84 m²

• 公司主营生产和销售塑料日用品、硅胶日用品和五金模具制品。

Factory 2 - 威乐

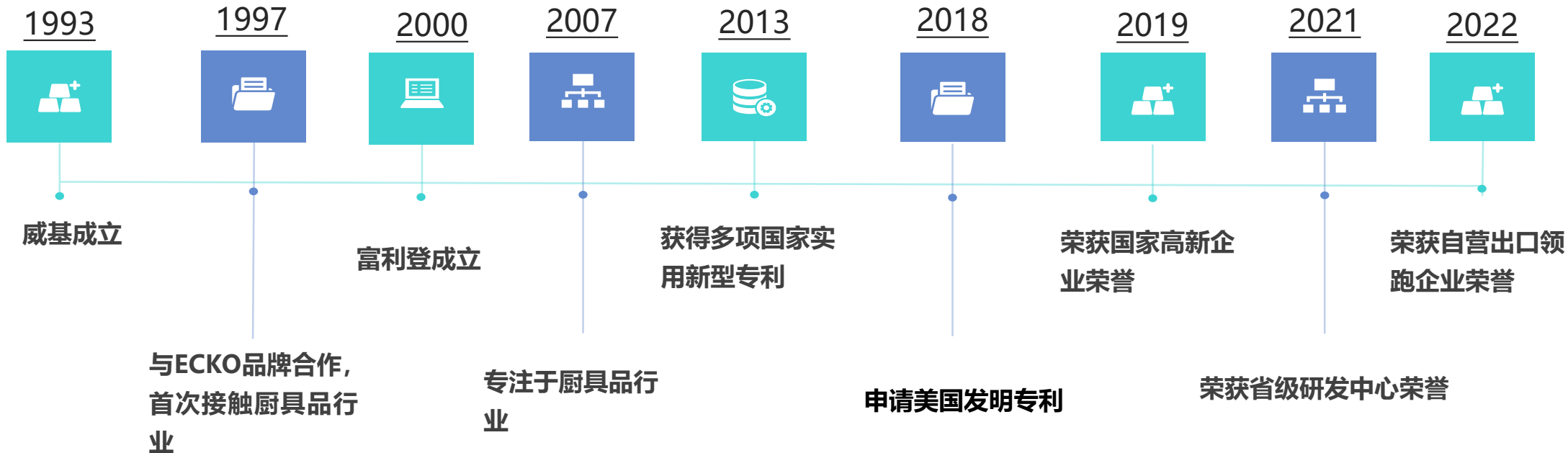
- 成立于2015年
- 15,931 m²

- 共约600名职工
- 196台注塑机
- 67台硅胶机
- 5台液态硅胶机

Factory 3 - 第三厂区

- 成立于2021年
- 18,000 m²

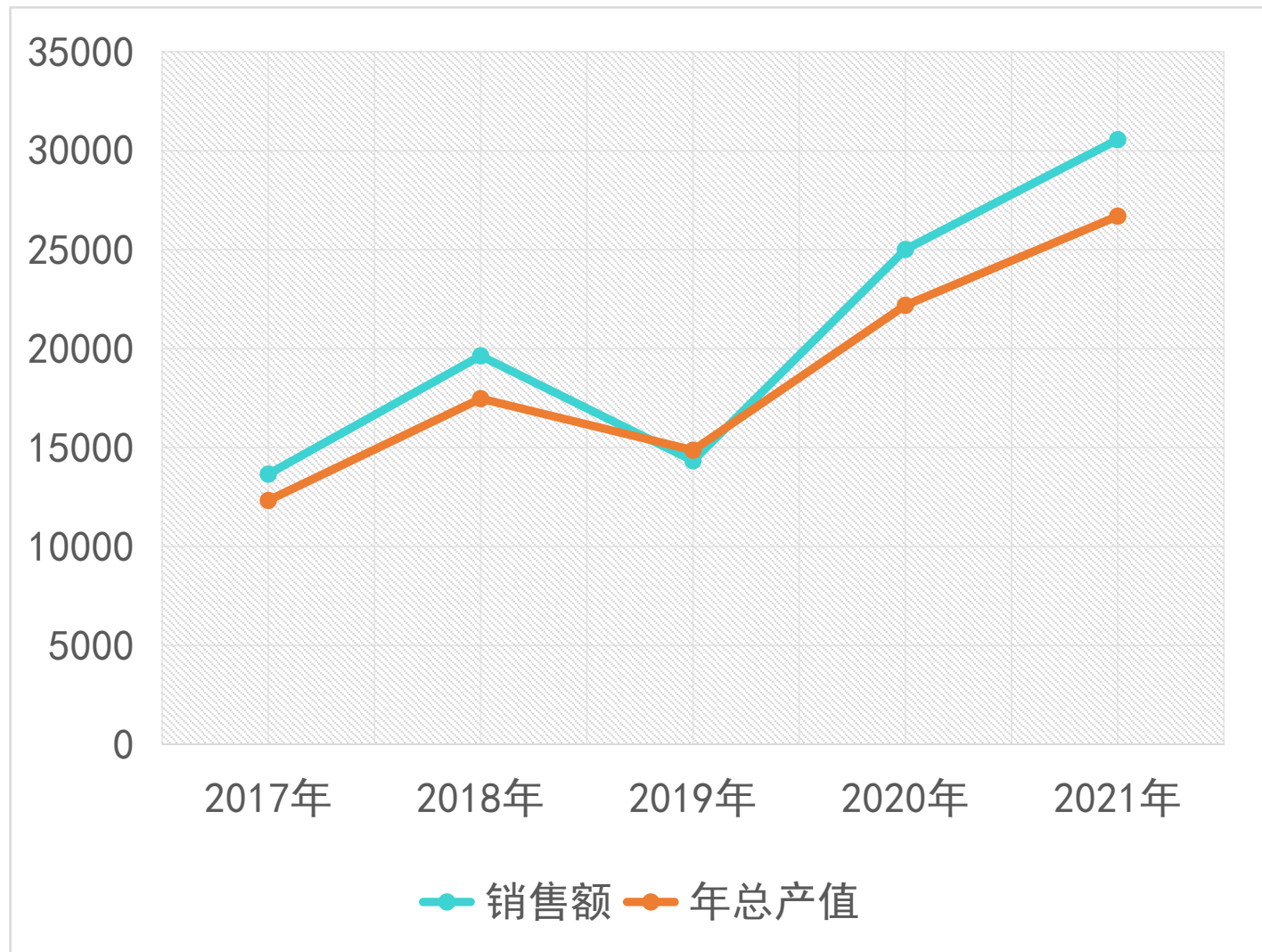
- 32条组装线
- 2条自动硫化线
- 月产量: 5,000,000个注塑件
2,000,000个硅胶件



近五年销售额&产值

杭州富利登2017-2021年销售额&产值（单位：万元）

年份	销售额	年总产值
2017年	13658.3	12329.1
2018年	19636.2	17472.7
2019年	14331.6	14865.5
2020年	25007.7	22186.5
2021年	30557.9	26693.2



近几年，耗资数百万元，引进先进的数字化软件，进行数字化改造。

现有...



条码系统



FMS
(设备管理系统)



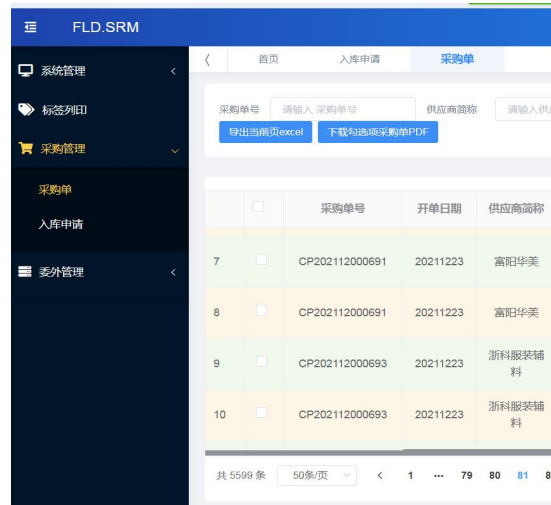
MMS
(模具管理系统)



SRM
(供应商关系管理系统)



APS先导系统
(高级计划与排程)



我们将继续把生产数据的实时化抓取作为企业数字化发展的重点，“笨拙”制造业的管理将会越来越“轻盈”越来越聪明。

未来...



企业私有云



排产&报工软件



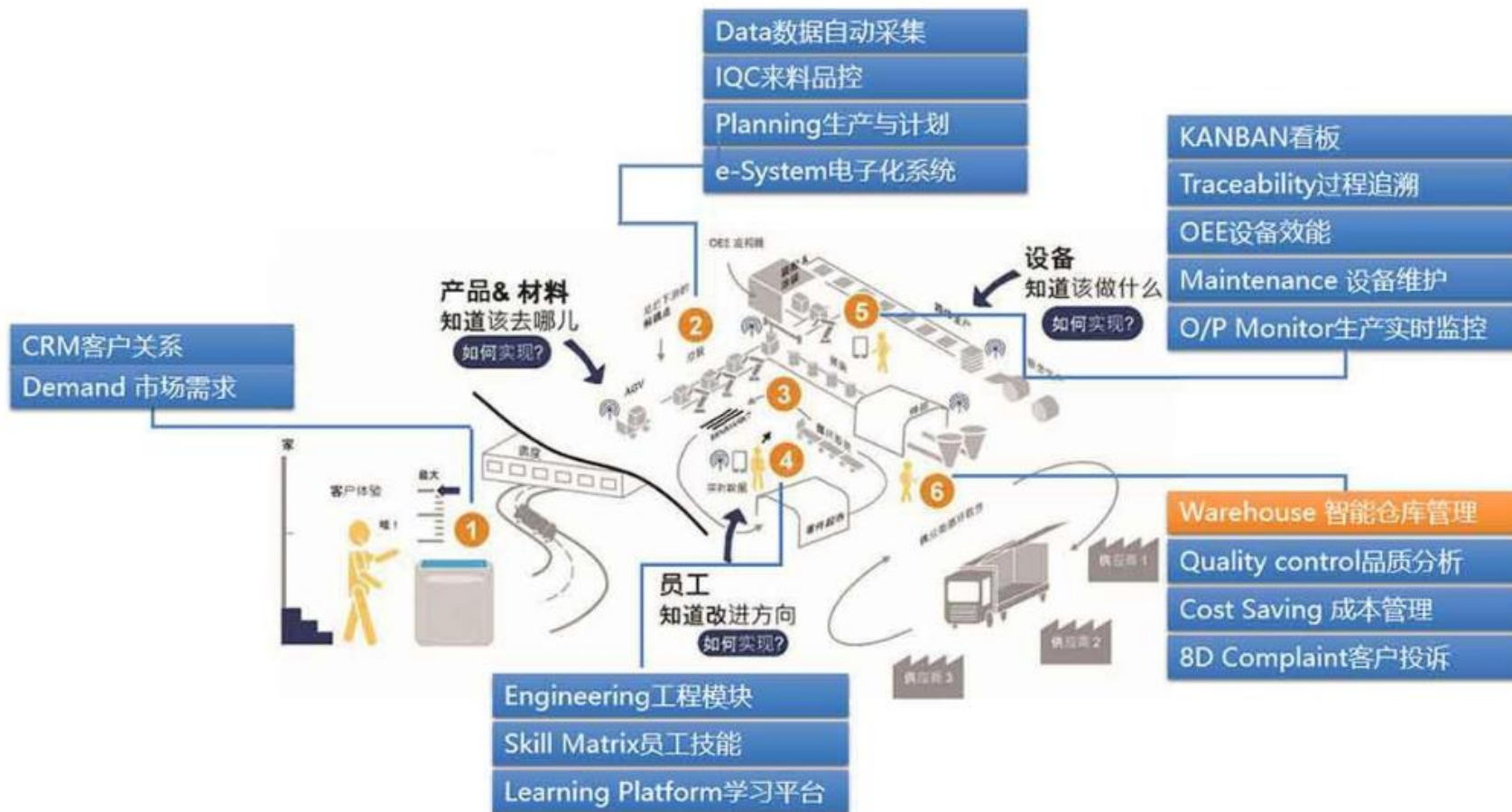
智能仓库



自动出货扫描系统



数据采集系统





● 硬件Cookie切割器



SS Cooker Cutter with handle



SS Cooker Cutter



Stainless-steel Cookie Cutters with Immersed Silicone Edge

Stainless-steel cookie cutters with mobile silicone egde



Stainless-steel cookie cutters with PVC/ABS egde

Stainless-steel cookie cutters with powder coating



Stainless-steel cookie cutters with copper plating

Giant Stainless-steel Cookie Cutters

● 烘焙用具



Butter Angle mold



Cranberry molds



Expansion cake mold



Whisk



SS measuring spoon



SS measuring cup



Decorating mouth



measuring spoon

- **196台注塑机**

- a) 机器吨位：100T至470T，
24种不同吨位的机器
最大注射量：1400g
最大压板尺寸：800*820mm
最大产品：1100克
- b) 双模机吨位：250T
最大产品：350克+110克

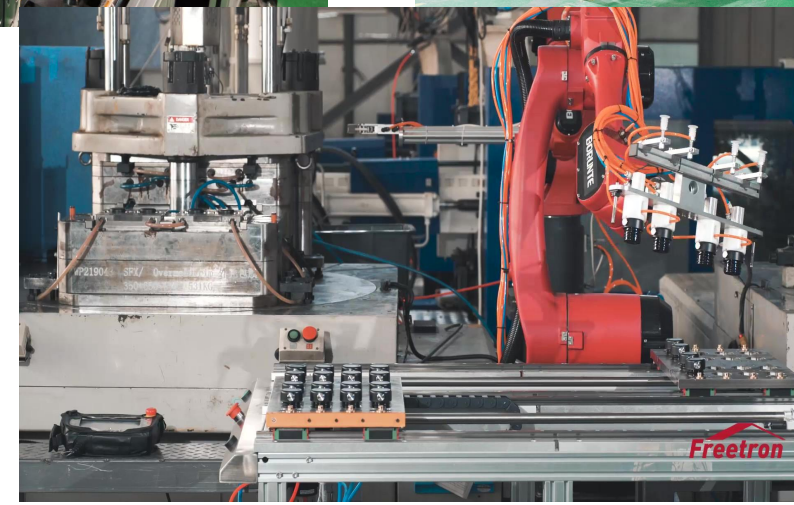
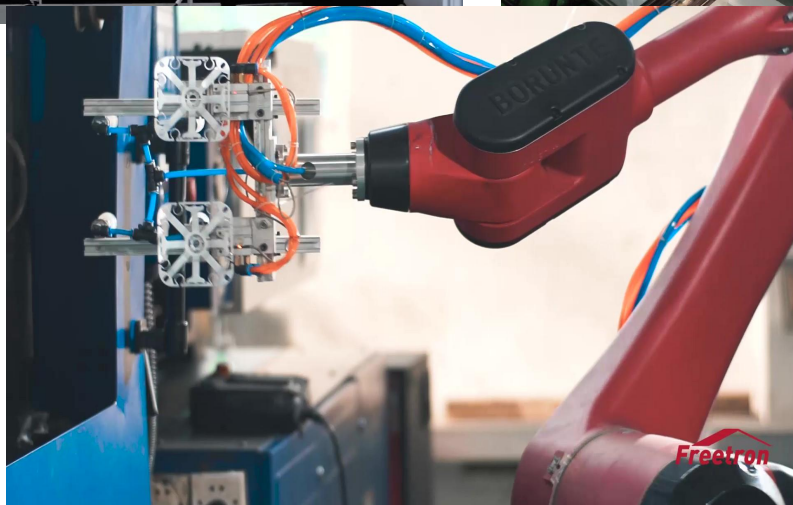
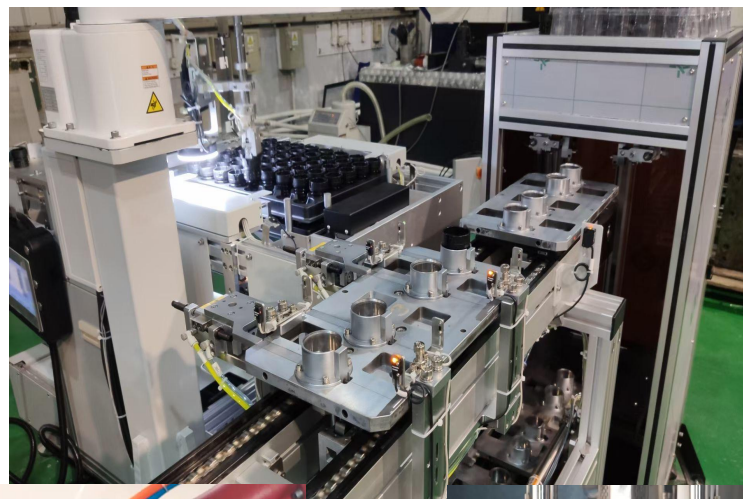
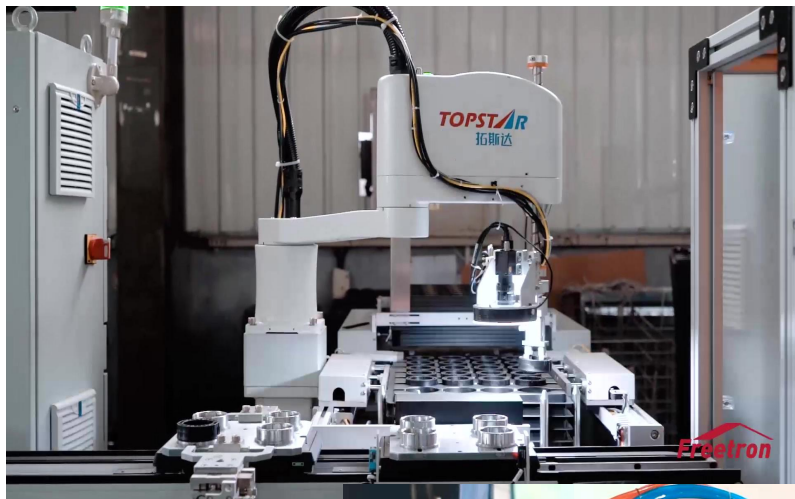
- **67台硅胶机**

- a) 压缩硅胶机
最大尺寸：350T
最大压板尺寸：750*700mm
最大模具尺寸：650*650mm
- b) 注硅机：120T
最大产品：200g
- **5台液体硅胶机：最大产品：200g**



生产自动化

耗资数千万元，不断引进数台机器人，自动装配线，不断向“未来式”工厂靠近，现共有260台设备。未来，我们将加快生产自动化的进程，引进更多的智能设备，让生产效率直线提升，让产值直线提升，实现高质量发展。





模具车间
Mold Workshop



组装流水线
Assembly Lines



实验室
Lab



立体仓库
Stereoscopic warehouse



颜色比对
COLOR MATCH



真空烤箱
OVEN



耐高温测试
HIGH TEMPERATURE
RESISTANT TEST



纸板压力测试
CARDBOARD PRESSURE
TEST



洗碗机
DISH WASH MACHINE



热油测试
OIL TEST



VOM测试 (硅胶制品)
VOM TEST



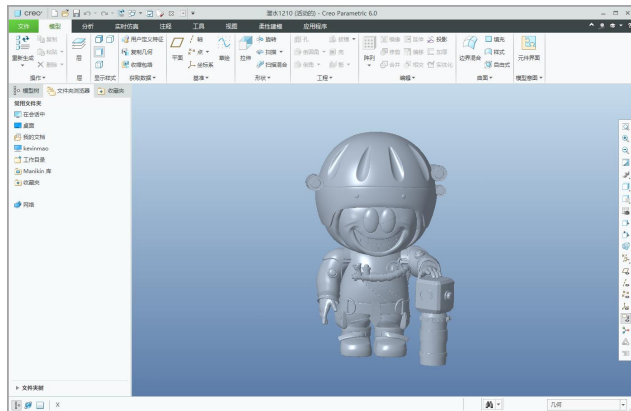
拉力测试
PULL TEST



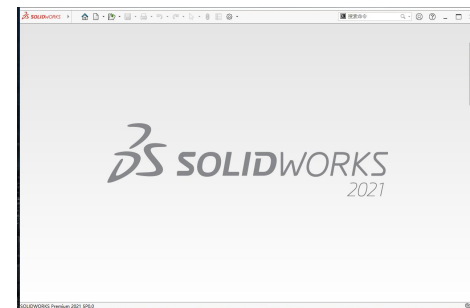
设计能力 & 设计软件



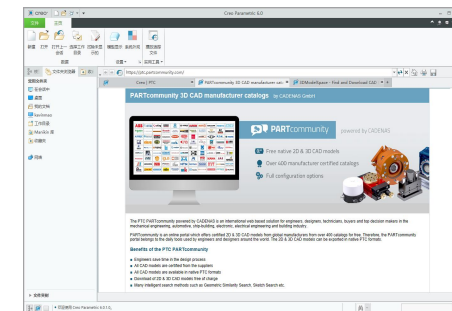
产品3D造型



产品3D渲染

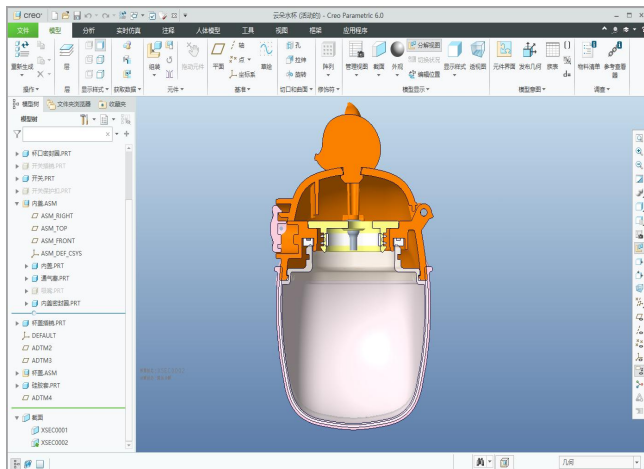


SOLIDWORKS



CREO

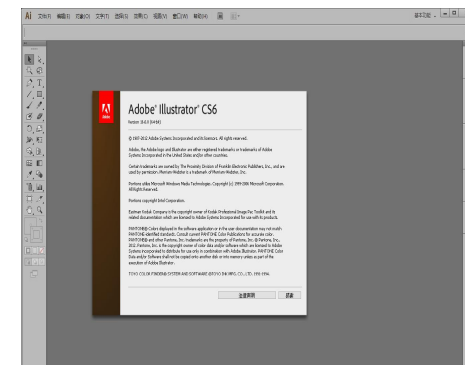
产品结构树



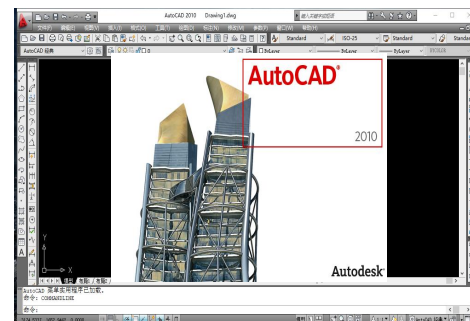
产品平面渲染



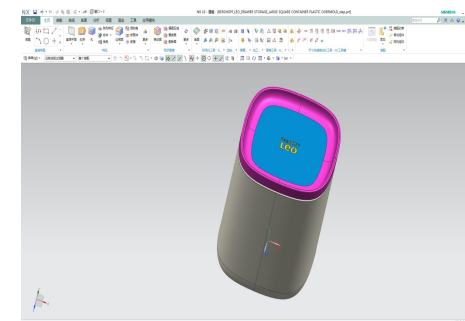
keyshot (3D渲染)



Adobe Illustrator



AutoCAD



Unigraphics NX



质量和交货期的控制

OP Production-Ready-Checklist			
	Project Name	Received and	Notes
1	Final quote 最终报价	YES/NO(PRICE)	
2	MOQ 最小起订量	YES/NO(QNANTITY)	
3	Tooling cost 磨费	YES/NO(AMOUNT)	Tooling Refund Plan:
4	Payment Term	Net 60 after delivery	
5	PD sign-off sample 签样	YES/NO	Color, limit samples,
6	Engineering SPEC 工程标准	YES/NO	Drawing, Materials, Construction, Manufacturing Process, Tolerance
7	Testing	YES/NO(DATE)	Norminated testing lab
8	Packaging SPEC (SOP)	YES/NO(DATE)	
9	AQL 抽样等级	YES/NO	
10	DCL 验货允收标准 (Jason)	YES/NO	with OP Signed-off sample and verbal advice during trial production inspection
11	PO	YES/NO (DATE)	
12	Inspection Time 验货时间	YES/NO (DATE)	
12	CRD 装柜日	YES/NO (DATE)	

人权



反恐



质量



环境





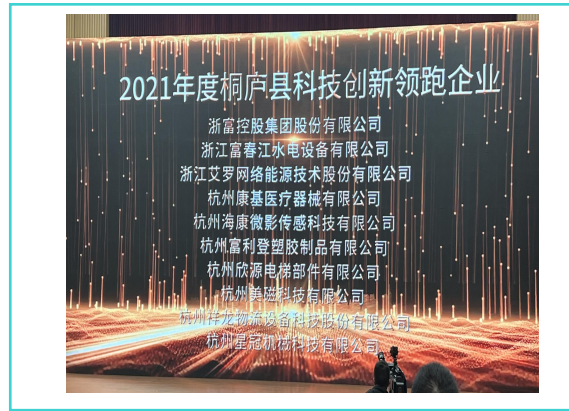
HFI已获得GRS全球回收标准证书

还有WEILE(威乐) ,HFI的另一家全资子公司已获得材料供应商的GRS证书。

这意味着我们可以从材料阶段更好地控制质量。

经营者中文名称	桐庐威乐工艺品有限公司		
经营者英文名称	Tonglu Weile Industrial co.,ltd		
组织机构代码	_____	经营者类型 (由备案登记机关填写)	外资企业
住 所	浙江省杭州市桐庐县桐庐经济开发区柴梅路98号		
经营场所 (中文)	浙江省杭州市桐庐县桐庐经济开发区柴梅路98号		
经营场所 (英文)	NO. 98 Chai Mei Road, Tonglu Economic Development Zone, Tonglu County, Hangzhou City, Zhejiang Province		

荣誉及行业认证



2016年荣获“高新技术企业”称号

2021年荣获“省级研发中心”称号

2021年获得“科技创新领跑企业”称号

2021年获得“自营进出口企业十强企业”称号



环境管理体系证书

质量管理体系证书

知识产权管理体系证书



美国发明专利

1项



实用新型专利

39项



外观设计专利

37项

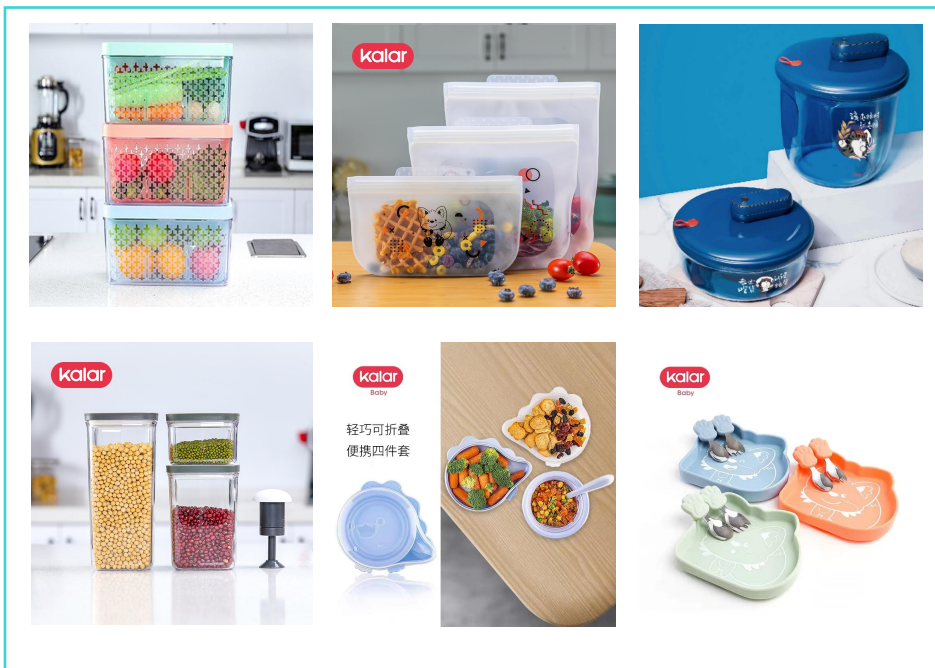




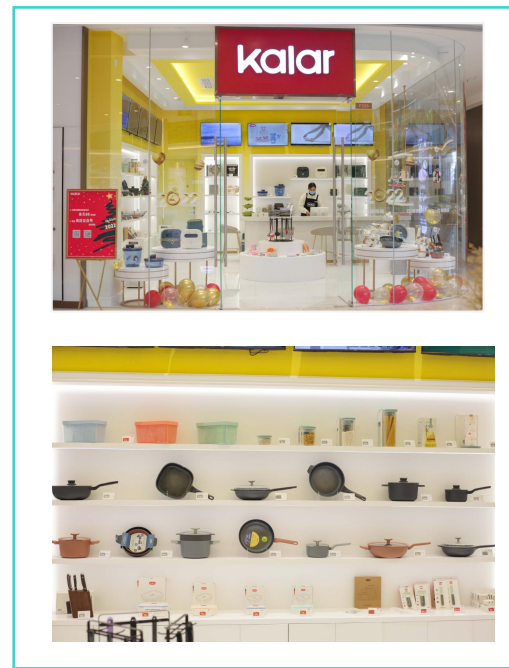
合作品牌



创新产品



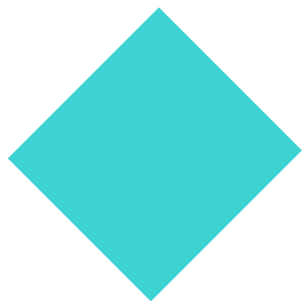
开线下门店



直播带货



企业在加快订单生产的同时，也持续进行创新研发，推出符合市场需求的新产品，不断壮大壮强内贸的实力，打造好自有品牌kalar，以实现企业的可持续发展。



感谢 您的聆听!

THANK YOU FOR LISTENING!

